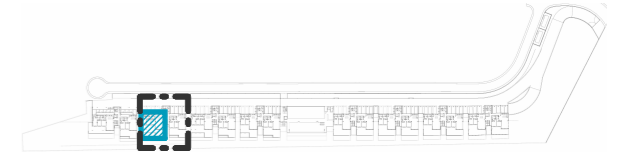


EMPLAZAMIENTO



CUADRO DE SUPERFICIES

Salón-Comedor-Cocina	48,52 m ²
Distribuidor	3,63 m ²
Dormitorio ppal-vestidor	20,45 m ²
Dormitorio 2	10,94 m ²
Dormitorio 3	10,94 m ²
Baño Principal	4,23 m ²
Baño 2	3,95 m ²
Cuarto Técnico	2,70 m ²
Total Sup. Útil Interior	105,36 m²
Terraza Descubierta	66,13 m ²
Total Sup. Útil Exterior	66,13 m²

Superficie construida propia	122,92 m²
Superficie construida con ZZCC*	163,65 m²

Según Decreto BOJA 218/2005	
Superficie útil total	115,90 m²
Superficie construida con ZZCC	180,01 m²

*No se incluyen terrazas

Vivienda 065 - Bloque B7 - Portal P7 - Planta P02 - Puerta A

0 1 2 3 4 5m

La información aquí contenida puede ser modificada durante el transcurso de la ejecución de la obra por exigencias técnicas y jurídicas, sin que ello implique menoscabo en el nivel global de calidades. El mobiliario, incluido el de cocina, se refleja a efectos meramente decorativos, sin que se incluya en la oferta. Los peldaños de acceso a la vivienda y salidas a patios, puede alterarse en función de la rasante de las calles y corresponde a la D.F. fijar el criterio.